


A

PDPS

SOUŘADNICOVÝ SYSTÉM: S-JTSK

VÝŠKOVÝ SYSTÉM: Bpv

VEDOUCÍ PROJEKTANT	Ing. Martin ŘEHULKA		<div></div> <div>Projekční kancelář PRIS spol. s r.o. OSOVÁ 20, 625 00 BRNO tel. / fax 547 212 053, e-mail info@pris.cz</div>		
ZODPOVĚDNÝ PROJEKTANT	Ing. Kateřina MRHAČOVÁ				
VYPRACOVAL	Ing. Kateřina MRHAČOVÁ				
KONTROLOVAL	Ing. Jiří ŠRUBAŘ				
KRAJ	KRAJ VYSOČINA	OBJEDNATEL DOKUMENTACE	KSÚS VYSOČINA	DATUM	12/2019
AKCE  II/523 Jihlava, ul. Jiráskova most ev.č. 523-001				FORMÁT	A4
				MĚŘÍTKO	-
				STUPEŇ	PDPS
				ČÍS. ZAKÁZKY	19044
				ARCHIVNÍ ČÍS.	A4.3_ZAB.dwg
PŘÍLOHA  ZÁBOROVÝ ELABORÁT				ČÍS. SOUPRAVY	ČÍS. VÝKRESU  A.4.3



DOKUMENTACE  
PDPS

# II/523 Jihlava, ul. Jiráskova most ev.č. 523-001

## ZÁBOROVÝ ELABORÁT

## 1. IDENTIFIKAČNÍ ÚDAJE MOSTU

<b>Stavba:</b>	II/523 Jihlava, ul. Jiráskova most ev.č. 523-001
<b>Staničení:</b>	SÚ km 4,419
<b>Objednatel dokumentace:</b>	Krajská správa a údržba silnic Vysočiny, (KSÚS) Kosovská 1122/16 586 01 Jihlava 1 <b>IČO 00090450</b>
<b>Zhotovitel dokumentace:</b>	Projekční kancelář PRIS spol. s r.o. Osová 20 625 00 Brno IČO 46974806 vedoucí projektant - Ing. Martin Řehulka zodp. projektant - Ing. Kateřina Mrhačová
<b>Okres:</b>	Jihlava
<b>Kraj:</b>	Vysočina
<b>Místo stavby:</b>	V intravilánu města Jihlava. Jedná se o nadjezd silnice II/523 přes I/38.
<b>Souřadný systém:</b>	S-JTSK, B.p.v.

## 2. NÁVRH ZÁBORU

Záborový elaborát je vypracován jako podklad pro majetkoprávní vypořádání pozemků dotčených stavbou „II/523 Jihlava, ul. Jiráskova most ev.č. 523-001“. Tyto pozemky se nachází v katastrálním území KÚ Jihlava [586846].

Jako podklad pro zobrazení hranic pozemků v záborovém elaborátu byla použita digitální kopie listu katastrální mapy dotčeného území. Dále byly pořízeny aktuální písemné informace o parcelách.

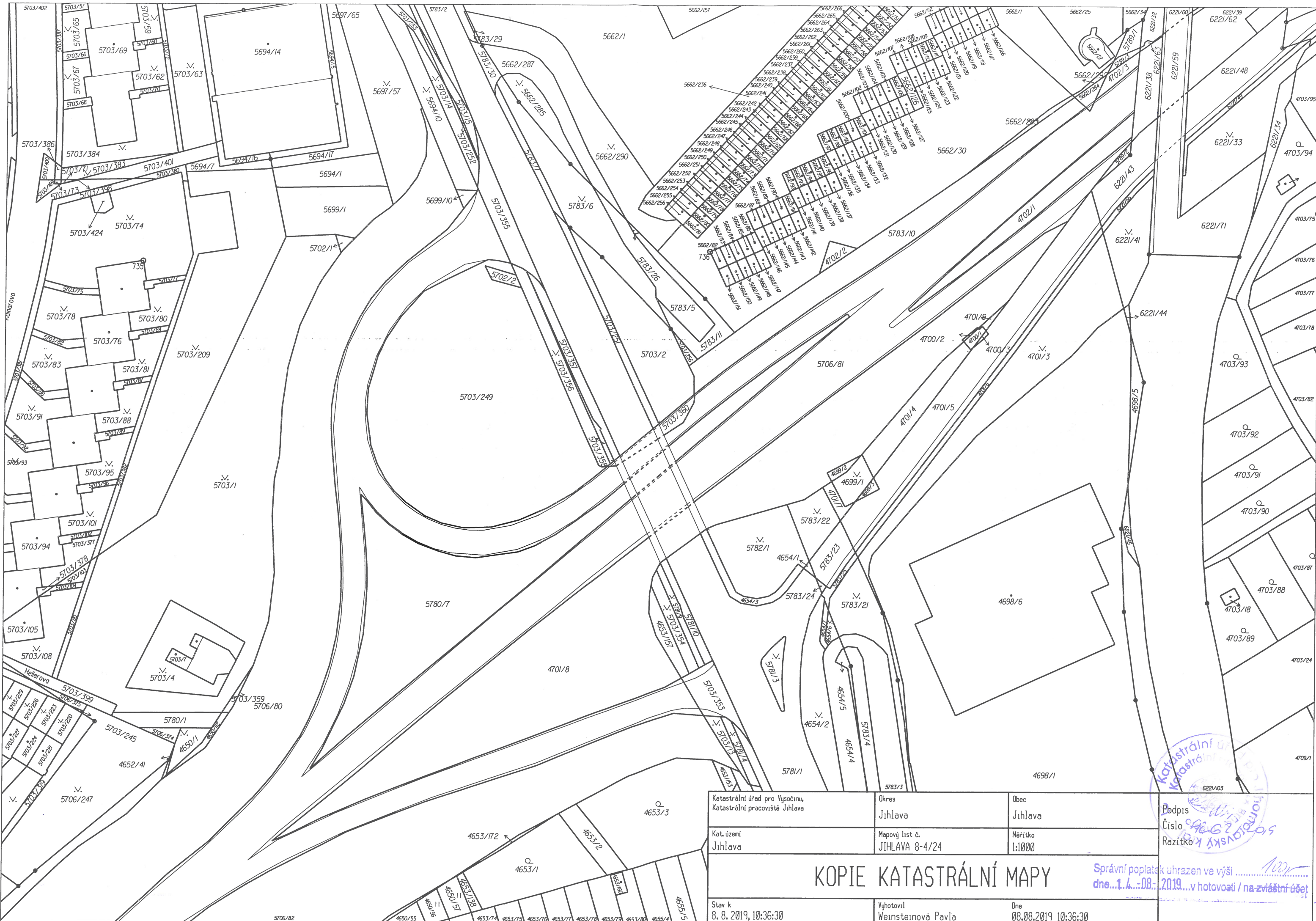
Do digitalizované katastrální mapy byla vložena situace stavby a provedeno ohraničení dočasného záboru. Dočasný zábor je plánován na dobu do jednoho roku. Obvod dočasného záboru byl stanoven tak, aby umožnil realizaci opravy mostu a zřízení zařízení staveniště.

Dočasný zábor je plánován na dobu do jednoho roku. Stavba si vyžádá trvalý zábor částí přilehlých pozemků.

Písemná část elaborátu je tabulkově členěna dle čísel položek přiřazených jednotlivým plochám, přičemž každý průnik parcely se zábořem má vlastní položku. U jednotlivých položek v tabulce jsou také uvedeny výměry a způsob využití pozemku.

V Brně, 12/2019

Ing. Kateřina Mrhačová



Katastrální úřad pro Vysočinu, Katastrální pracoviště Jihlava	Okres Jihlava	Obec Jihlava	Podpis Číslo Rozítka
Kat. území Jihlava	Mapový list č. JIHLAVA 8-4/24	Měřítko 1:1000	
KOPIE KATASTRÁLNÍ MAPY			
Stav k 8.8.2019, 10:36:30	Vyhotovil Weinsteinová Pavla	Dne 08.08.2019 10:36:30	Správní poplatky uhrazeny ve výši ..... dne...1.4.-08-2019...v hotovosti / na zvláštní účel



## Informace o parcelách KN

Údaje katastru nemovitostí

Platnost k: 08.08.2019 10:27

CZ0632 Jihlava  
země 659673 Jihlava

Obec 586846 Jihlava

Parcela 4653/157

Výměra [m<sup>2</sup>] 109

Druh pozemku ostatní plocha

Mapa DKM - JIHLAVA, 8-4/24

K nemovitosti je zapsáno jiné věcné právo, poznámka nebo upozornění

Výměra vypočtena Ze souřadnic v S-JTSK

Způsob využití jiná plocha

Řízení Z-8364/2010-707

LV Vlastník, jiný oprávněný

Char.

Spoluvl.podíl

Typ práv.vztahu

10001 Statutární město Jihlava, Masarykovo náměstí 97/1, 58601 Jihlava

Vlastnické právo

Parcela 4654/3

Výměra [m<sup>2</sup>] 111

Druh pozemku ostatní plocha

Mapa DKM - JIHLAVA, 8-4/24

Výměra vypočtena Ze souřadnic v S-JTSK

Způsob využití ostatní komunikace

Řízení Z-8364/2010-707

LV Vlastník, jiný oprávněný

Char.

Spoluvl.podíl

Typ práv.vztahu

10001 Statutární město Jihlava, Masarykovo náměstí 97/1, 58601 Jihlava

Vlastnické právo

Parcela 4701/8

Výměra [m<sup>2</sup>] 5105

Druh pozemku ostatní plocha

Mapa DKM - JIHLAVA, 8-4/24

K nemovitosti je zapsáno jiné věcné právo, poznámka nebo upozornění

Výměra vypočtena Ze souřadnic v S-JTSK

Způsob využití jiná plocha

Řízení Z-8364/2010-707

LV Vlastník, jiný oprávněný

Char.

Spoluvl.podíl

Typ práv.vztahu

4732 Česká republika

Vlastnické právo

Ředitelství silnic a dálnic ČR, Na Pankráci 546/56, Nusle, 14000 Praha 4

Příslušnost hospodařit s majetkem státu

Parcela 5703/2

Výměra [m<sup>2</sup>] 722

Druh pozemku ostatní plocha

Mapa DKM - JIHLAVA, 8-4/24

K nemovitosti je zapsáno jiné věcné právo, poznámka nebo upozornění

Výměra vypočtena Ze souřadnic v S-JTSK

Způsob využití ostatní komunikace

Řízení Z-8364/2010-707

LV Vlastník, jiný oprávněný

Char.

Spoluvl.podíl

Typ práv.vztahu

10001 Statutární město Jihlava, Masarykovo náměstí 97/1, 58601 Jihlava

Vlastnické právo

Parcela 5703/249

Výměra [m<sup>2</sup>] 4173

Druh pozemku ostatní plocha

Mapa DKM - JIHLAVA, 8-4/24

K nemovitosti je zapsáno jiné věcné právo, poznámka nebo upozornění

Výměra vypočtena Ze souřadnic v S-JTSK

Způsob využití jiná plocha

Řízení Z-8364/2010-707

LV Vlastník, jiný oprávněný

Char.

Spoluvl.podíl

Typ práv.vztahu

4732 Česká republika

Vlastnické právo

Ředitelství silnic a dálnic ČR, Na Pankráci 546/56, Nusle, 14000 Praha 4

Příslušnost hospodařit s majetkem státu

Parcela 5703/251

Výměra [m<sup>2</sup>] 156

Druh pozemku ostatní plocha

Mapa DKM - JIHLAVA, 8-4/24

K nemovitosti je zapsáno jiné věcné právo, poznámka nebo upozornění

Výměra vypočtena Ze souřadnic v S-JTSK

Způsob využití ostatní komunikace

Řízení Z-8364/2010-707

# Informace o parcelách KN

Údaje katastru nemovitostí

Platnost k: 08.08.2019 10:27

Okres CZ0632 Jihlava  
Kat.území 659673 Jihlava

Obec 586846 Jihlava

Parcela 5703/251

LV	Vlastník, jiný oprávněný	Char.	Spoluhl.podíl	Typ práv.vztahu
10001	Statutární město Jihlava, Masarykovo náměstí 97/1, 58601 Jihlava			Vlastnické právo

Parcela 5703/353

Výměra [m2] 187  
Druh pozemku ostatní plocha  
Mapa DKM - JIHLAVA, 8-4/24

Výměra vypočtena Ze souřadnic v S-JTSK  
Způsob využití ostatní komunikace  
Řízení Z-8364/2010-707

LV	Vlastník, jiný oprávněný	Char.	Spoluhl.podíl	Typ práv.vztahu
10001	Statutární město Jihlava, Masarykovo náměstí 97/1, 58601 Jihlava			Vlastnické právo

Parcela 5703/354

Výměra [m2] 114  
Druh pozemku ostatní plocha  
Mapa DKM - JIHLAVA, 8-4/24

K nemovitosti je zapsáno jiné věcné právo, poznámka nebo upozornění  
Výměra vypočtena Ze souřadnic v S-JTSK  
Způsob využití zeleň  
Řízení Z-8364/2010-707

LV	Vlastník, jiný oprávněný	Char.	Spoluhl.podíl	Typ práv.vztahu
10001	Statutární město Jihlava, Masarykovo náměstí 97/1, 58601 Jihlava			Vlastnické právo

Parcela 5703/356

Výměra [m2] 239  
Druh pozemku ostatní plocha  
Mapa DKM - JIHLAVA, 8-4/24

K nemovitosti je zapsáno jiné věcné právo, poznámka nebo upozornění  
Výměra vypočtena Ze souřadnic v S-JTSK  
Způsob využití zeleň  
Řízení Z-8364/2010-707

LV	Vlastník, jiný oprávněný	Char.	Spoluhl.podíl	Typ práv.vztahu
10001	Statutární město Jihlava, Masarykovo náměstí 97/1, 58601 Jihlava			Vlastnické právo

Parcela 5703/357

Výměra [m2] 172  
Druh pozemku ostatní plocha  
Mapa DKM - JIHLAVA, 8-4/24

K nemovitosti je zapsáno jiné věcné právo, poznámka nebo upozornění  
Výměra vypočtena Ze souřadnic v S-JTSK  
Způsob využití ostatní komunikace  
Řízení Z-8364/2010-707

LV	Vlastník, jiný oprávněný	Char.	Spoluhl.podíl	Typ práv.vztahu
10001	Statutární město Jihlava, Masarykovo náměstí 97/1, 58601 Jihlava			Vlastnické právo

Parcela 5703/358

Výměra [m2] 37  
Druh pozemku ostatní plocha  
Mapa DKM - JIHLAVA, 8-4/24

K nemovitosti je zapsáno jiné věcné právo, poznámka nebo upozornění  
Výměra vypočtena Ze souřadnic v S-JTSK  
Způsob využití zeleň  
Řízení Z-8364/2010-707

LV	Vlastník, jiný oprávněný	Char.	Spoluhl.podíl	Typ práv.vztahu
10001	Statutární město Jihlava, Masarykovo náměstí 97/1, 58601 Jihlava			Vlastnické právo

Parcela 5703/360

Výměra [m2] 104  
Druh pozemku ostatní plocha  
Mapa DKM - JIHLAVA, 8-4/24

Výměra vypočtena Ze souřadnic v S-JTSK  
Způsob využití ostatní komunikace  
Řízení Z-8364/2010-707



# Informace o parcelách KN

Údaje katastru nemovitostí

Platnost k: 08.08.2019 10:27

CZ0632 Jihlava  
mí 659673 Jihlava

Obec 586846 Jihlava

Parcela 5703/360

Vlastník, jiný oprávněný	Char.	Spoluhl.podíl	Typ práv.vztahu
10001 Statutární město Jihlava, Masarykovo náměstí 97/1, 58601 Jihlava			Vlastnické právo

Parcela 5706/81

K nemovitosti je zapsáno jiné věcné právo, poznámka nebo upozornění

Výměra [m2] 17522

Výměra vypočtena Ze souřadnic v S-JTSK

Druh pozemku ostatní plocha

Způsob využití ostatní komunikace

Mapa DKM - JIHLAVA, 8-4/24

Řízení Z-8364/2010-707

LV Vlastník, jiný oprávněný  
4732 Česká republika

Char.

Spoluhl.podíl

Typ práv.vztahu  
Vlastnické právo

Ředitelství silnic a dálnic ČR, Na Pankráci 546/56, Nusle, 14000 Praha 4

Příslušnost hospodařit s majetkem státu

Parcela 5780/7

Výměra [m2] 2534

Výměra vypočtena Ze souřadnic v S-JTSK

Druh pozemku ostatní plocha

Způsob využití jiná plocha

Mapa DKM - JIHLAVA, 8-4/24

Řízení Z-8364/2010-707

LV Vlastník, jiný oprávněný  
4732 Česká republika

Char.

Spoluhl.podíl

Typ práv.vztahu  
Vlastnické právo

Ředitelství silnic a dálnic ČR, Na Pankráci 546/56, Nusle, 14000 Praha 4

Příslušnost hospodařit s majetkem státu

Parcela 5781/1

K nemovitosti je zapsáno jiné věcné právo, poznámka nebo upozornění

Výměra [m2] 3098

Výměra vypočtena Ze souřadnic v S-JTSK

Druh pozemku ostatní plocha

Způsob využití silnice

Mapa DKM - JIHLAVA, 8-4/24

Řízení Z-1050/2011-707

LV Vlastník, jiný oprávněný  
1078 Kraj Vysočina, Žižkova 1882/57, 58601 Jihlava

Char.

Spoluhl.podíl

Typ práv.vztahu  
Vlastnické právo

Krajská správa a údržba silnic Vysočiny, příspěvková organizace, Kosovská 1122/16, 58601 Jihlava

Hospodaření se svěřeným majetkem kraje

Parcela 5781/9

K nemovitosti je zapsáno jiné věcné právo, poznámka nebo upozornění

Výměra [m2] 70

Výměra vypočtena Ze souřadnic v S-JTSK

Druh pozemku ostatní plocha

Způsob využití zeleň

Mapa DKM - JIHLAVA, 8-4/24

Řízení Z-8364/2010-707

LV Vlastník, jiný oprávněný  
10001 Statutární město Jihlava, Masarykovo náměstí 97/1, 58601 Jihlava

Char.

Spoluhl.podíl

Typ práv.vztahu  
Vlastnické právo

Parcela 5781/10

Výměra [m2] 89

Výměra vypočtena Ze souřadnic v S-JTSK

Druh pozemku ostatní plocha

Způsob využití ostatní komunikace

Mapa DKM - JIHLAVA, 8-4/24

Řízení Z-8364/2010-707

LV Vlastník, jiný oprávněný  
10001 Statutární město Jihlava, Masarykovo náměstí 97/1, 58601

Char.

Spoluhl.podíl

Typ práv.vztahu  
Vlastnické právo



# Informace o parcelách KN

Údaje katastru nemovitostí

Platnost k: 08.08.2019 10:27

Okres CZ0632 Jihlava  
Kat.území 659673 Jihlava

Obec 586846 Jihlava

Parcela 5781/10

LV Vlastník, jiný oprávněný  
Jihlava

Char.

Spoluvl.podíl

Typ práv.vztahu

Parcela 5782/1

K nemovitosti je zapsáno jiné věcné právo, poznámka nebo upozornění

Výměra [m2] 598

Výměra vypočtena Ze souřadnic v S-JTSK

Druh pozemku ostatní plocha

Způsob využití zeleň

Mapa DKM - JIHLAVA, 8-4/24

Řízení Z-8364/2010-707

LV Vlastník, jiný oprávněný

Char.

Spoluvl.podíl

Typ práv.vztahu

10001 Statutární město Jihlava, Masarykovo náměstí 97/1, 58601  
Jihlava

Vlastnické právo

Parcela 5783/10

K nemovitosti je zapsáno jiné věcné právo, poznámka nebo upozornění

Výměra [m2] 1049

Výměra vypočtena Ze souřadnic v S-JTSK

Druh pozemku ostatní plocha

Způsob využití jiná plocha

Mapa DKM - JIHLAVA, 8-4/24

Řízení Z-8364/2010-707

LV Vlastník, jiný oprávněný

Char.

Spoluvl.podíl

Typ práv.vztahu

4732 Česká republika

Vlastnické právo

Ředitelství silnic a dálnic ČR, Na Pankráci 546/56, Nusle,  
14000 Praha 4

Příslušnost  
hospodařit s  
majetkem státu

Uvj.  
Katastrální úřad  
pro Jihomoravský kraj  
Katastrální pracoviště  
Brno-město

9262/2019

# Seznam LV a vlastníků DOTČENÝCH parcel KN a ZE

Kat. území: Jihlava [586846]

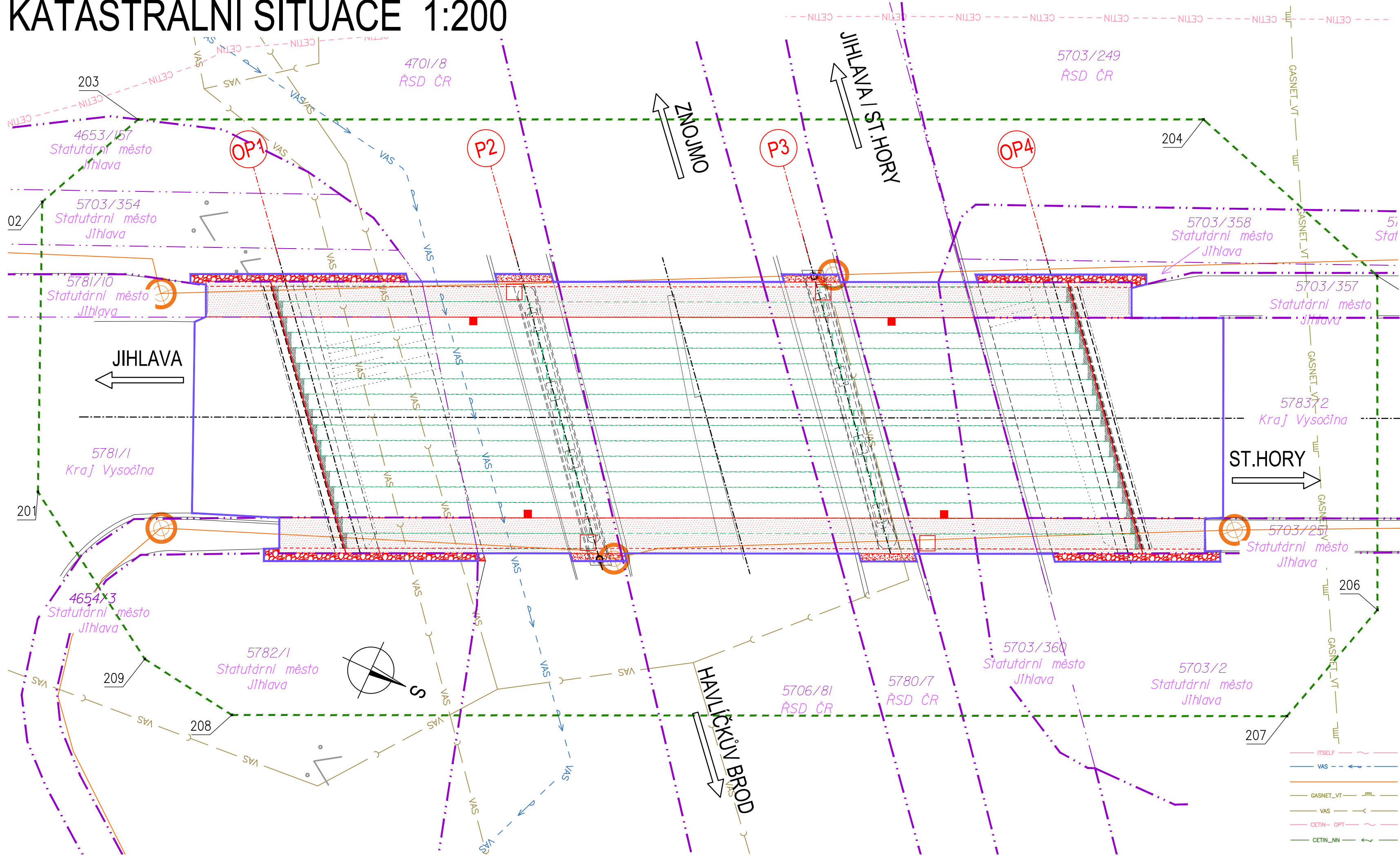
Kraj: Vysočina

Obec: Jihlava [586846]

Stavba: II/523 Jihlava, ul. Jiráskova most ev.č. 523-001

č. pol.	Parc.č. dle KN	Výměra dle KN	Číslo LV	Vlastník	druh pozemku	způsob ochrany	způsob využití	BPEJ Výměra	Katastrální území	Trvalý zábor bez výkupu	Dočasný zábor do 1 roku
1	5782 / 1	598	10001	Statutární město Jihlava, Masarykovo náměstí 97/1, 58601 Jihlava	ostatní plocha	-	zeleň	-	Jihlava	6.9	214.3
2	4701 / 8	5105	4732	Ředitelství silnic a dálnic ČR, Na Pankráci 546/56, Nusle, 14000 Praha 4	ostatní plocha	-	jiná plocha	-	Jihlava		414.3
3	5706 / 81	17522	4732	Ředitelství silnic a dálnic ČR, Na Pankráci 546/56, Nusle, 14000 Praha 4	ostatní plocha	-	ostatní komunikace	-	Jihlava		730.7
4	5780 / 7	2531	4732	Ředitelství silnic a dálnic ČR, Na Pankráci 546/56, Nusle, 14000 Praha 4	ostatní plocha	-	jiná plocha	-	Jihlava		205.5
5	5703 / 360	104	10001	Statutární město Jihlava, Masarykovo náměstí 97/1, 58601 Jihlava	ostatní plocha	-	ostatní komunikace	-	Jihlava		96.1
6	5703 / 2	722	10001	Statutární město Jihlava, Masarykovo náměstí 97/1, 58601 Jihlava	ostatní plocha	-	ostatní komunikace	-	Jihlava	6.1	191.6
7	5703 / 251	156	10001	Statutární město Jihlava, Masarykovo náměstí 97/1, 58601 Jihlava	ostatní plocha	-	ostatní komunikace	-	Jihlava	26.0	24.7
8	5783 / 2	5035	1078	Kraj Vysočina, Žižkova 1882/57, 58601 Jihlava Krajská správa a údržba silnic Vysočiny, příspěvková organizace, Kosovská 1122/16, 58601 Jihlava	ostatní plocha	-	silnice	-	Jihlava	186.4	129.5
9	5703 / 357	172	10001	Statutární město Jihlava, Masarykovo náměstí 97/1, 58601 Jihlava	ostatní plocha	-	ostatní komunikace	-	Jihlava	24.1	44.7
10	5703 / 358	37	10001	Statutární město Jihlava, Masarykovo náměstí 97/1, 58601 Jihlava	ostatní plocha	-	zeleň	-	Jihlava	5.7	21.5
11	5703 / 356	239	10001	Statutární město Jihlava, Masarykovo náměstí 97/1, 58601 Jihlava	ostatní plocha	-	zeleň	-	Jihlava		85.6
12	5703 / 249	4273	4732	Ředitelství silnic a dálnic ČR, Na Pankráci 546/56, Nusle, 14000 Praha 4	ostatní plocha	-	jiná plocha	-	Jihlava		118.8
13	4653 / 157	109	10001	Statutární město Jihlava, Masarykovo náměstí 97/1, 58601 Jihlava	ostatní plocha	-	jiná plocha	-	Jihlava		53.2
14	5703 / 354	114	10001	Statutární město Jihlava, Masarykovo náměstí 97/1, 58601 Jihlava	ostatní plocha	-	zeleň	-	Jihlava		76.2
15	5781 / 9	70	10001	Statutární město Jihlava, Masarykovo náměstí 97/1, 58601 Jihlava	ostatní plocha	-	zeleň	-	Jihlava	7.3	42.2
16	5781 / 10	89	10001	Statutární město Jihlava, Masarykovo náměstí 97/1, 58601 Jihlava	ostatní plocha	-	ostatní komunikace	-	Jihlava	32.7	27.9
17	5781 / 1	3098	1078	Kraj Vysočina, Žižkova 1882/57, 58601 Jihlava Krajská správa a údržba silnic Vysočiny, příspěvková organizace, Kosovská 1122/16, 58601 Jihlava	ostatní plocha	-	silnice	-	Jihlava	215.3	137.3
18	4654 / 3	111	10001	Statutární město Jihlava, Masarykovo náměstí 97/1, 58601 Jihlava	ostatní plocha	-	ostatní komunikace	-	Jihlava	28.3	30.3
									ZÁBORY CELKEM	538.8	2644.4

# KATASTRÁLNÍ SITUACE 1:200



## LEGENDA ČAR

- STÁVAJÍCÍ STAV  
SO 201 – MOST EV.Č. 24–007.1  
SO 202 – MOST EV.Č. 24–007.2
- DOČASNÝ ZÁBOR  
DOČASNÝ ZÁBOR VEDENÝ PO HRANICI POZEMKŮ  
TRVALÝ ZÁBOR BEZ VÝKUPU  
TRVALÝ ZÁBOR BEZ VÝKUPU VEDENÝ PO HRANICI POZEMKU  
HRANICE POZEMKŮ KN

## LEGENDA PLOCH

- ŘÍMSY  
ZPEVNĚNÍ KAMENEM DO BETONU

POPIS	ČÍSLO	Y [m]	X [m]
HRANICE ZÁBORU	201	670343.282	1128852.521
	202	670360.4541	1128860.17
	203	670367.9124	1128856.777
	204	670396.9343	1128794.113
	205	670392.4744	1128779.634
	206	670372.8349	1128770.525
	207	670364.1207	1128772.955
	208	670335.449	1128835.044
	209	670336.3672	1128841.684

## LEGENDA SÍTÍ

- ITSELF – Sítě\_PRIS\_ITSELF\_sdělovací spojové ověřené podzemní  
VAS – Sítě\_PRIS\_VAS\_vodovod pitná nadzemní  
Sítě\_PRIS\_VO  
GASNET\_VT – Sítě\_PRIS\_GASNET\_VT\_plyn vysokotlak ověřený podzemní  
VAS – Sítě\_PRIS\_VAS\_kanalizace bez rozlišení ověřená podzemní  
CETIN – OPT – Sítě\_PRIS\_CETIN-OPT\_sdělovací spojové ověřené optický podzemní  
CETIN\_NN – Sítě\_PRIS\_CETIN\_silové bez rozlišení ověřené podzemní